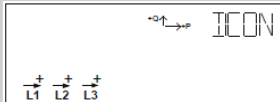


Bruksanvisning for bryterfunksjon i måleren.

Frakobling:

Ved hjelp av trykknappen velges displayvisningen nedenfor.

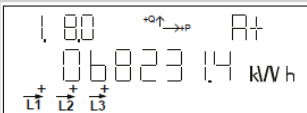
OBS! I dette tilfellet kan ikke tilkobling skje.



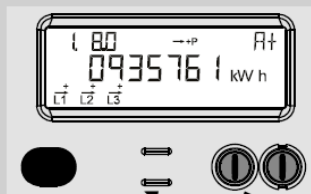
Hold trykknappen inne i ca. 6 sekunder til reléene kobles fra og den røde dioden lyser.

Tilkobling:

Den røde dioden under displayet skal blinke.



Hold trykknappen inne i ca. 6 sekunder til reléene kobles til og den røde dioden slukker.



BRYTERDIODE

Slukket: Tilkoblet
Konstant rød: Frakoblet og blokkert
Blinkene rød: Klar for tilkobling

TRYKKNAPP

Med denne knappen skifter man displayvisning

ADVARSEL

Målerens bryter må ikke anvendes som sikkerhetsbryter.

Anlegget må anses som spenningsførende og berøringsfarlig selv når bryter i måler er koblet ut.