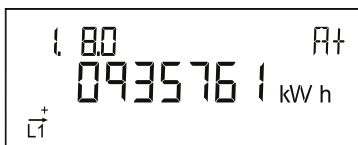
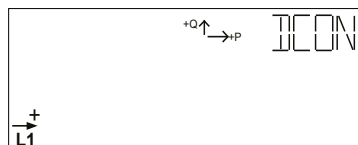


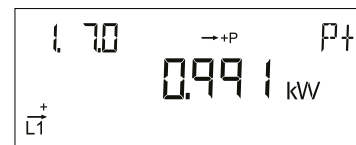
Bruksanvisning for Kamstrup OMNIPOWER strømmålere



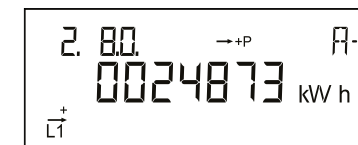
Summert strømforbruk A+
Strøm brukt fra nettet.
Målt i kWh.



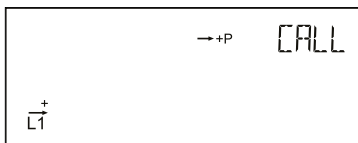
Manuell frakobling
Se "Bruksanvisning for bryter-funksjon i måleren".



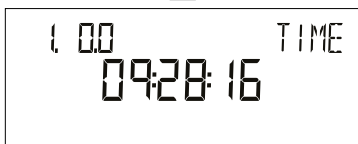
Aktiv effekt
Nåværende forbruk i kW.



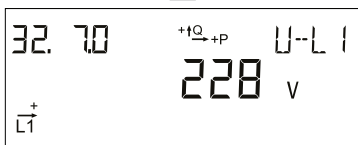
Summert strømproduksjon A-
Strøm levert til nettet.
Målt i kWh.



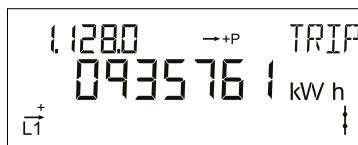
Kun for nettselskapet



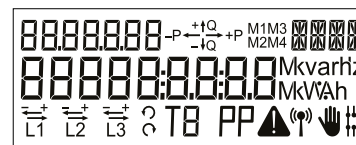
Dato og tid
Skifter mellom dato og tid.



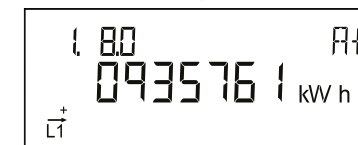
Aktuell spenningsfase



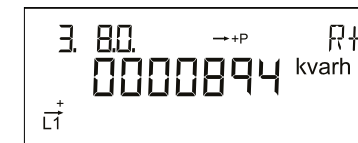
Tripteller, strømforbruk
kWh. Nullstilles ved å trykke inn knappen i 3 sek.



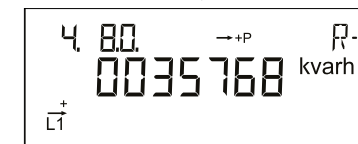
Displaytest
Lyser opp alle segmenter i displayet (blinker - 1. / 1 sek.)



Summert strømforbruk A+
Strøm brukt fra nettet.
Målt i kWh.



Reaktiv energi R+
Målt i kWh.



Reaktiv energi R-
Målt i kvarh.

OBIS-kode
Menyvalg

Faseindikering
L1 lyser individuelt ved innkommende spenning på aktuell fase. Pilene indikerer strømretning.

Optisk infrarødt øye
For avlesning av verdier og programmering av måleren.

S0 diode
Blinker 1000 ganger per kWh.

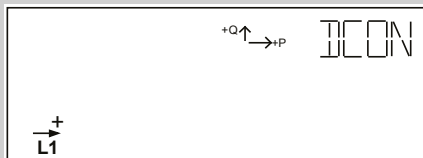
Med trykknappen skifter displayet visning, skiftet skjer når knappen slippes.

Ca. 2 minutter etter siste trykk vil displayet automatisk skifte tilbake til normalvisning som er akkumulert energi i kWh.

Bruksanvisning for bryterfunksjon i måleren.

Frakobling:

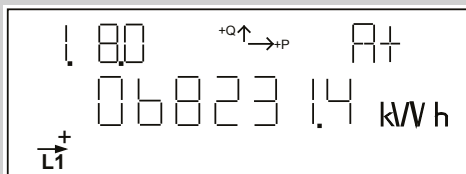
Ved hjelp av trykknappen velges displayvisningen nedfor. **OBS!** I dette tilfellet kan ikke tilkobling skje.



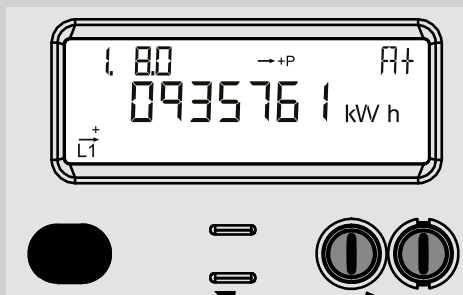
Hold trykknappen inne i ca. 6 sekunder til reléene kobles fra og den røde dioden lyser.

Tilkobling:

Den røde dioden under displayet skal blinke.



Hold trykknappen inne i ca. 6 sekunder til reléene kobles til og den røde dioden slukker.



BRYTERDIODE

Slukket: Tilkoblet
Konstant rød: Frakoblet og blokkert
Blinkene rød: Klar for tilkobling

TRYKKNAPP

Med denne knappen skifter man displayvisning

ADVARSEL

Målerens bryter må ikke anvendes som sikkerhetsbryter.

Anlegget må anses som spenningsførende og berøringsfarlig selv når bryter i måler er koblet ut.