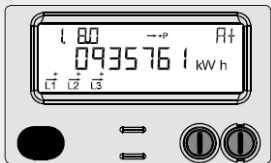


Bruksanvisning for bryterfunksjon i måleren

yamber



BRYTERDIODE

Slukket: Tilkoblet

Konstant rød: Frakoblet og blokkert

Blinkende rød: Klar for tilkobling

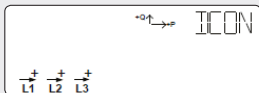
TRYKKNAPP

Med denne knappen skifter man displayvisning

FRAKOBLING:

Ved hjelp av trykknappen velges displayvisningen nedenfor.

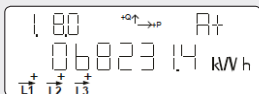
OBS! I dette tilfellet kan ikke tilkobling skje.



Hold trykknappen inne i ca. 6 sekunder til relèene kobles fra og den røde dioden lyser.

TILKOBLING:

Den røde dioden under displayet skal blinke.



Hold trykknappen inne i ca. 6 sekunder til relèene kobles til og den røde dioden slukker.